

Hinweise zur Tarifprogrammierung

ältere Geräte:

Das Eichamt hat verlangt das alle Tarife (ab 2024) mit einer erweiterten Genauigkeit programmiert werden müssen (2 Kommastellen, statt einer) .

Es kann vorkommen das bei älteren Geräten dieser Parameter nicht korrekt umgesetzt wird. In diesem Fall zählt der Taxameter 10 mal langsamer als üblich. Wenn das Problem auftritt muss die Firmware aktualisiert werden.

Einstellungen im Tarif:

Bei angeschlossenen Sitzkontakten:

Parameter 359= Yes

Bei allen Tarifen empfohlen: Sperren vom Taxameter wenn kein Fahrer angemeldet ist

376=No

377=Yes

Aktivieren der TSE Funktion:

(Nur mit neuer Firmware und Bios Code)

418= 1408

Hinweis: Bei aktivierter TSE Funktion muss auch die Fahreranmeldung aktiviert werden !

Bluetooth Funktion bei F1+ mit integriertem Modul:

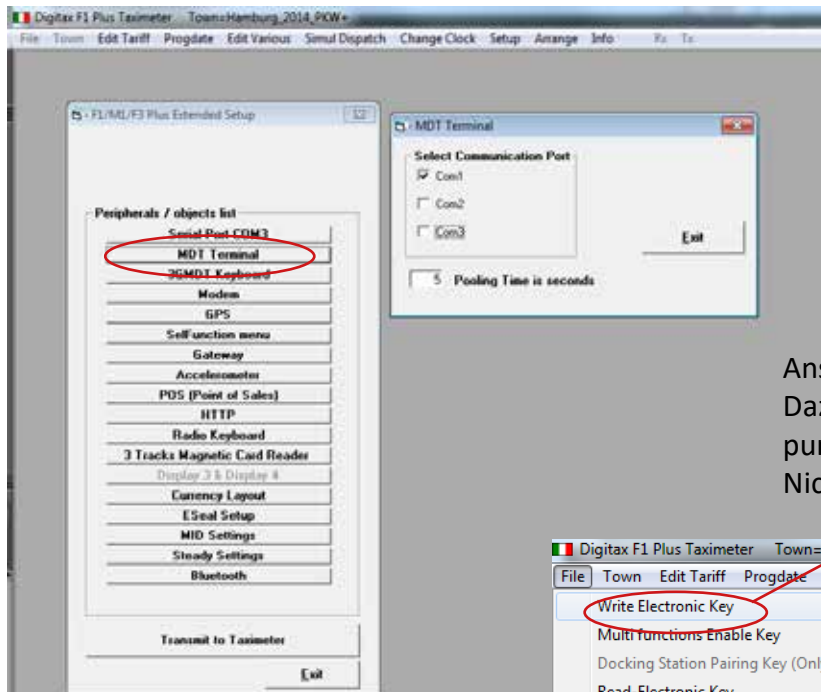
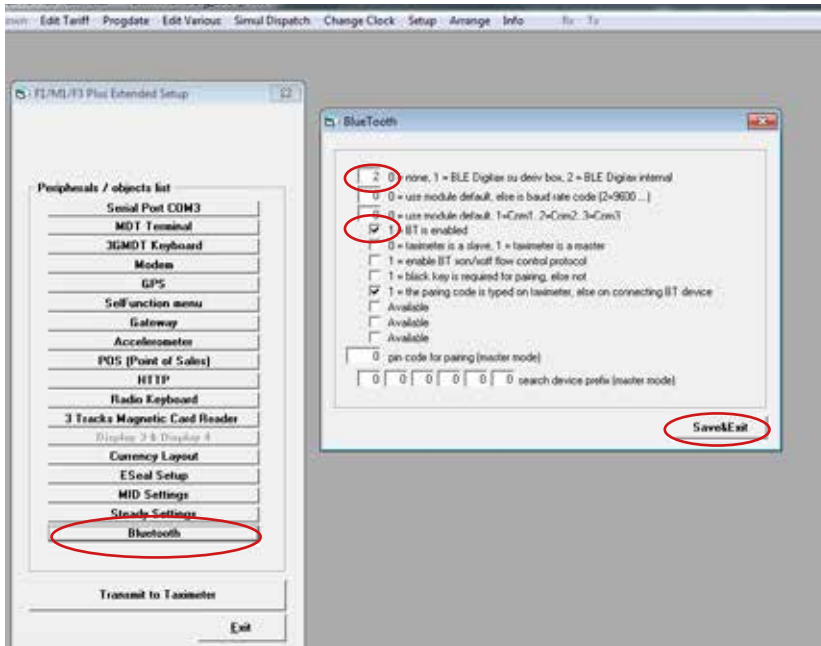
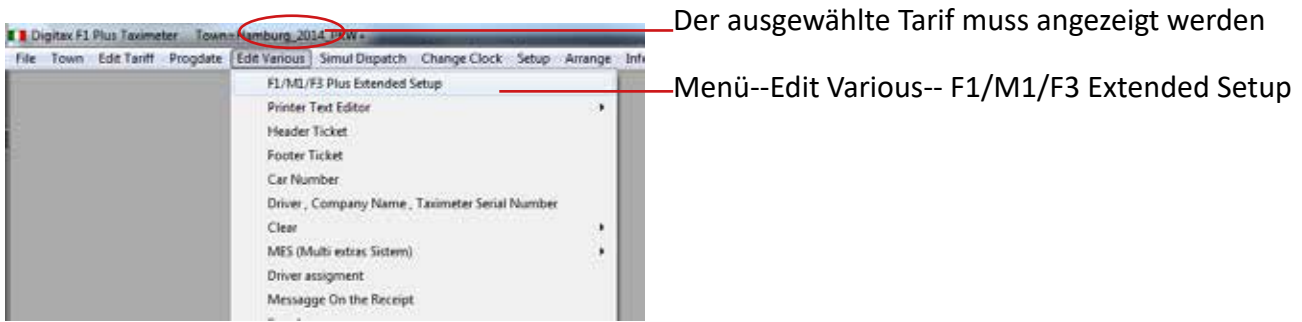
Bei der F1+ mit integriertem Bluetoothmodul muss die Funktion im Tarif aktiviert werden. Die Anleitung dazu auf Seite 2

Download:

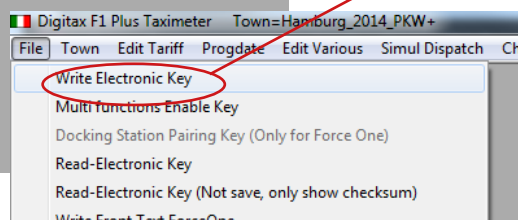
Die jetzt aktuellen Tarife lassen sich im Händlerportal www.taxitech.com runterladen

Aktivieren der Bluetooth - Funktion

!! Als erstes den gewünschten Tarif aus dem „Town“ Menü auswählen !!



Anschliessend einen Tarifschlüssel erstellen:
Dazu unbedingt den entsprechenden Menüpunkt aus dem Hauptmenü auswählen.
Nicht aus der Tarifmaske programmieren



Abschliessend das Taxameter mit dem Programmierschlüssel programmieren und das Gerät neu starten (kurz vom Strom trennen)